



Previene con Salvatín

Protocolo comunitario

ante una

Amenaza volcánica



Información obtenida de la RFP y SEM Armenia

¿Sabes por qué existen los volcanes?

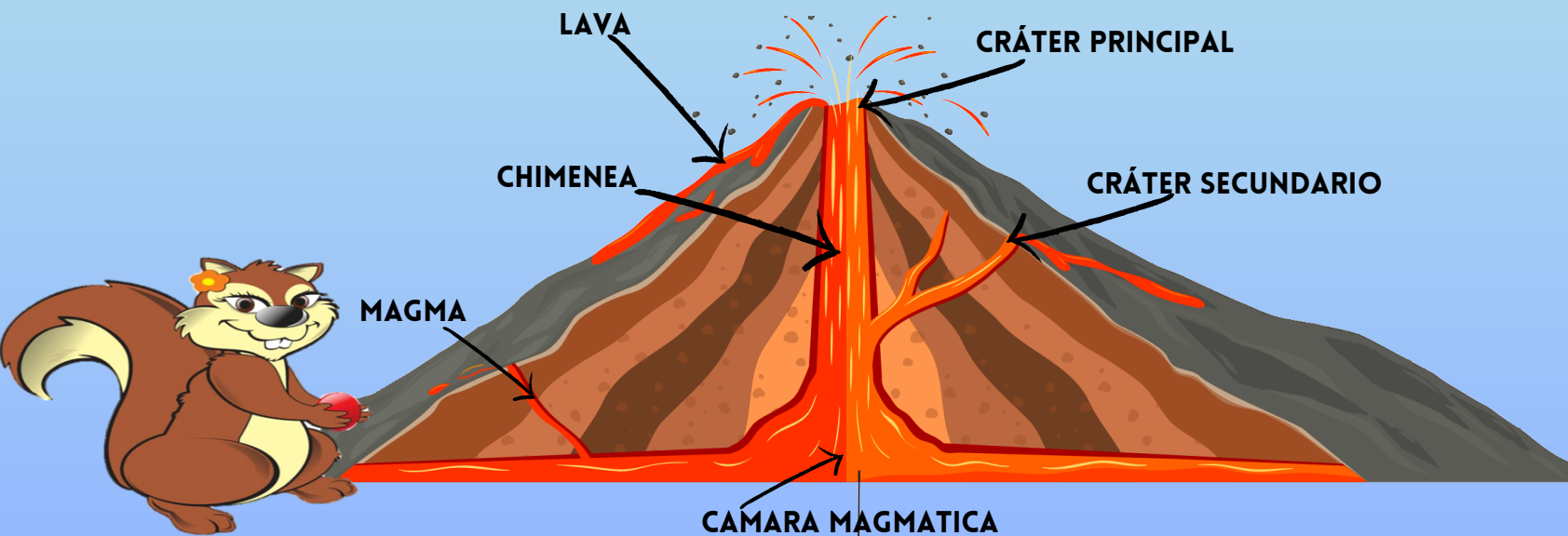


Pues te cuento que yo he estado investigando y descubrí algo sorprendente. Nuestro planeta por dentro tiene tres grandes capas: la primera se llama Núcleo, una masa sólida y es la más caliente de todas con temperaturas que alcanzan los 4.500°C , la segunda se llama manto y está compuesta por magma que es roca fundida por las altas temperaturas del núcleo y la tercera se llama corteza, que es donde se ubican los continentes y nuestro territorio.

Los volcanes existen porque son como grandes válvulas de escape por donde nuestro planeta libera constantemente el magma proveniente del Manto y los gases que circulan en su interior.

¿Los volcanes son como la olla que libera la presión de la tierra desde su interior?

El magma está en constante movimiento y cuando se acumulan gases y altas temperaturas, el planeta busca por donde liberarla, y por esta razón existen los volcanes.



Y si un volcán entra en erupción, ¿Qué arrojaría?

En el gráfico podemos observar el material que podrá ser arrojado por un volcán en erupción.

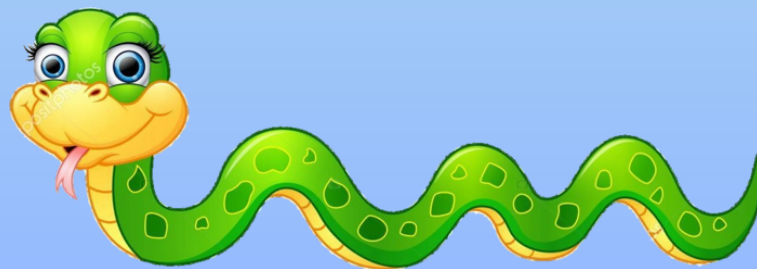




¿Por qué nos deben interesar los volcanes?

Según información del Servicio geológico Colombiano, en Colombia existen más de 20 volcanes activos y en la región del eje cafetero hay 10 volcanes vivos, entre ellos el Volcán Nevado del Ruiz, El cerro Bravo del Tolima y El Volcán Cerro Machin.

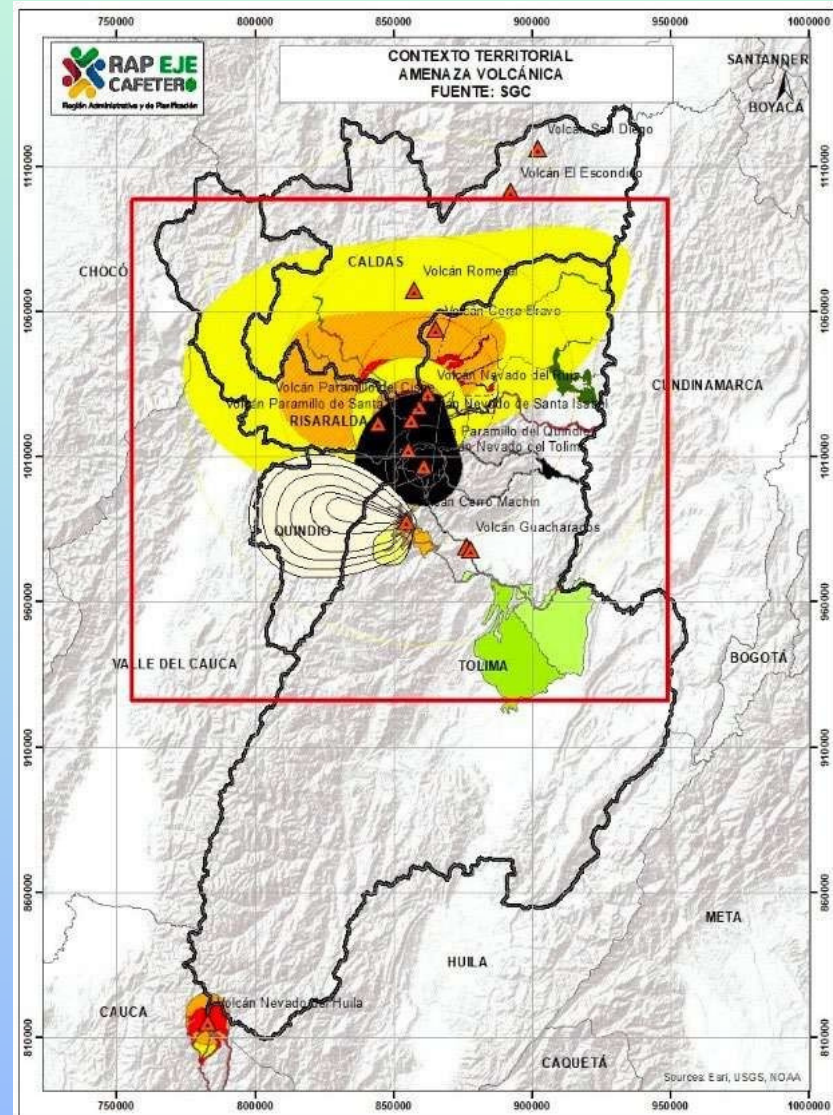
Vivimos cerca de ellos y por lo tanto debemos conocerlos .





¿Sabes dónde están ubicados?

Mira el mapa que realizó el Servicio Geológico Colombiano, donde muestra las zonas de amenaza y afectación en caso de erupción volcánica.
¿El departamento donde vives se encuentra en este mapa?





Si un volcán entra en actividad, ¿qué debemos hacer?

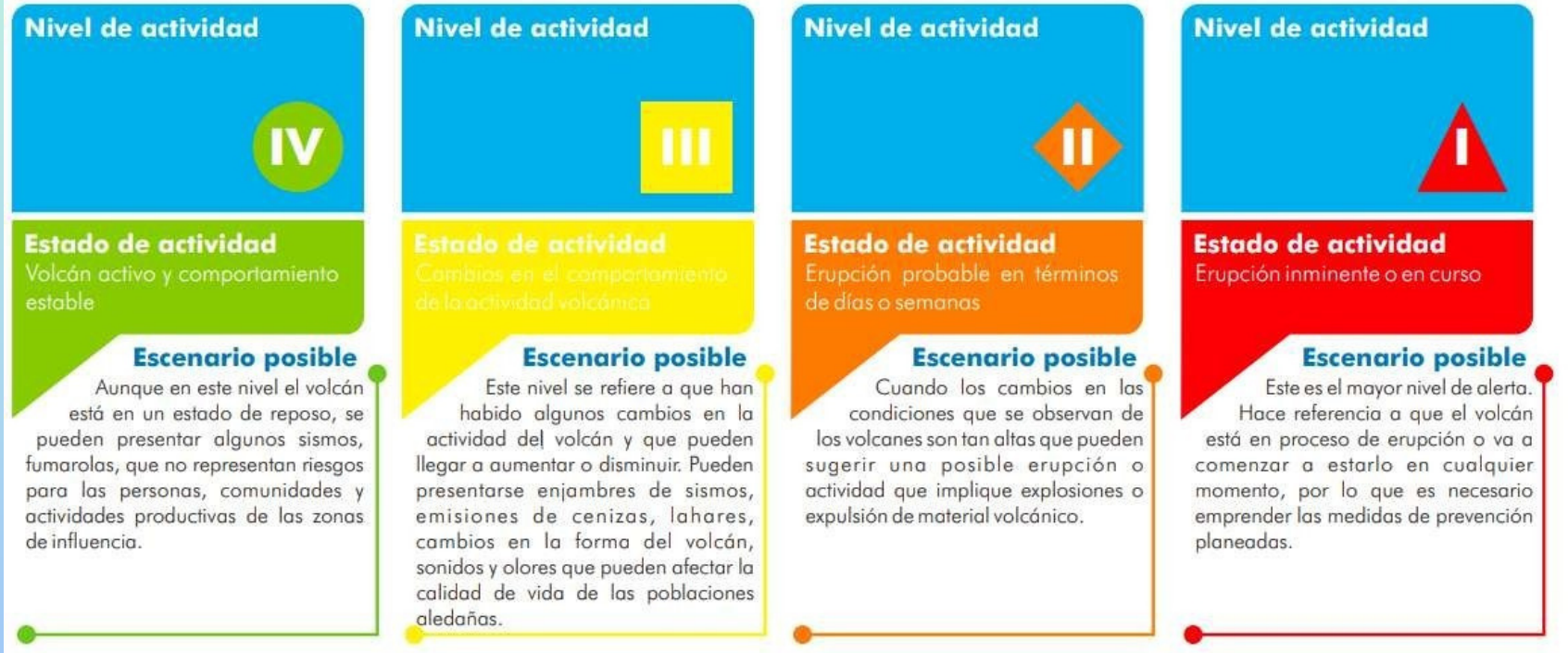
Lo primero que debemos hacer, es informarnos de lo que el Servicio Geológico Colombiano y entidades competentes nos indiquen a través de sus boletines, donde nos indican los diferentes niveles de alerta de acuerdo a la actividad que esté teniendo el volcán.





¿Hay un nivel de alerta según la actividad que esté teniendo el volcán?

Servicio Geológico Colombiano, 2018



Debemos estar atentos a las recomendaciones que nos indiquen las autoridades competentes. Pero también es nuestra responsabilidad educarnos y prepararnos, para no entrar en pánico y saber qué hacer si se presenta una actividad volcánica.





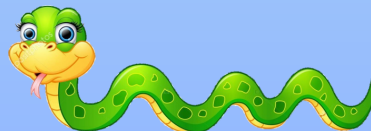
Cómo prepararnos...



Como comunidad, somos los primeros respondientes y por eso es muy importante saber que hacer de acuerdo a nivel de alerta que emita el Servicio Geológico Colombiano. En ese sentido, lo primero que se debe tener es un Kit de emergencias organizado y disponible para cuando se llegue a presentar una erupción volcánica. El kit debe contener todo lo necesario y debes ubicarlo en un sitio de fácil acceso y conocido por todos los miembros de tu familia.

Esto es lo que debería llevar:

- Documento de identidad, copia de escrituras de la vivienda y seguros contratados.
- Linterna y radio con baterías de repuesto, o preferiblemente con sistema de recarga autónomo.
- Silbato, botiquín de primeros auxilios (incluye medicamentos prescritos para la familia o mascota)
- Alcohol en gel al 70%
- Agua embotellada para todos los miembros de la familia
- Una muda de ropa y zapatos para cada miembro de la familia, Cobijas livianas, Artículos personales como gafas, ropa interior, entre otros, Artículos de aseo (toallas higiénicas, pañales, preservativos)
- Alimentos no perecederos (enlatados), para tu familia y mascotas
- Bolsa plástica





¿Qué hacer si un volcán entra en actividad?



Si el volcán llega a cambiar de alerta, es decir a una alerta roja producto de una erupción inminente o en curso, generalmente el miedo y la confusión del momento hacen que no actuemos adecuadamente. Por eso es importante seguir las recomendaciones de las entidades territoriales y de gestión del riesgo locales y tener en cuenta lo siguiente:

SI NOS ENCONTRAMOS EN CASA:

- Seguir las órdenes de evacuación emitidas.
- Apague equipos, electrodomésticos y cierre entradas de gas natural.
- Cerrar puertas, ventanas para evitar la entrada de cenizas volcánicas.
- Si tenemos mascotas, llevarlos a un refugio cerrado.
- Si tenemos vehículos (carro, moto, u otro) guárdalos en un lugar seguro.

SI ESTAMOS FUERA DE CASA:

- Aléjate de las zonas peligrosas o restringidas.
- Busca refugio.
- Evita las áreas de cauces de ríos o laderas cercanas al volcán.
- Asegúrese de comprender claramente las instrucciones de evacuación dadas por el jefe de emergencias o por quién le comunique la instrucción de evacuar su área o grupo.
- Busque cuanto antes el punto de encuentro, manténgase unido al grupo. Si falta algún integrante de su familia o grupo a cargo, avise cuanto antes al jefe de brigada.

Después de la emergencia, debemos, ser mas prudentes y tener en cuenta:

1. Que el agua puede estar contaminada, es necesario procesarla
2. Verificar la existencia de fugas de gas, para no provocar incendio
3. Mantenernos informados a lo que indican las autoridades locales y mantenernos a salvo



1 Usa el radio, envía mensajes o llamadas de emergencia, pues las líneas telefónicas suelen colapsar.

2 Evita usar vehículos o movilizarte en zonas donde hayan llegado cenizas volcánicas.

3 Cúbrete bien con mascarillas o tapabocas, para evitar problemas respiratorios.

4 No retiras las cenizas volcánicas sin orientación por parte de una persona capacitada para ello.

5 Si tu vivienda sufrió daños, busca los alojamientos temporales y ayudas humanitarias establecidas por las autoridades competentes.



¿Y en una emergencia, a quién puedo llamar?



En cualquier caso y ante una emergencia volcánica, debemos identificar las entidades de socorro más cercanos a los cuales se deberá dar aviso.

Cada uno de estos grupos de socorro nos podrá brindar apoyo en lo que se requiera dado el impacto de la emergencia:

CRUZ ROJA:

1. Labores de rescate de personas atrapadas.
 2. Brindar atención a los afectados en el sitio de la emergencia.
 3. Transporte de afectados a centros de atención médica.
- Apoyar en la evacuación de áreas en condición de emergencia

DEFENSA CIVIL:

1. Apoyar la evacuación de personas en condición de emergencia.
2. Rescate de personas afectadas o víctimas.
3. Apoyar transporte de materiales y equipos.

CUERPO DE BOMBEROS:

1. Apoyar control y extinción de incendios.
2. Realizar labores de rescate de personas afectadas o víctimas.
3. Colaborar en acciones de salvamento de bienes.





Así mismo, debo tener claro en mi lugar de residencia donde se encuentran ubicados los Módulos de Estabilización y Clasificación de pacientes a través de los cuales se brinda los primeros auxilios básicos que se requiera por la emergencia.

Lineas Telefonicas

Entidades de Socorro	Línea Telefónica celular
Cruz Roja	123
Defensa civil	144
Cuerpo de Bomberos	119
Policía	112





Muchas veces no sabemos qué hacer y terminamos cometiendo imprudencias que ponen en riesgo nuestra vida y la de nuestras familias...

Los volcanes siempre han existido, y debemos ser conscientes que ellos cumplen una importante función para el planeta. Por eso debemos prepararnos para cuando la actividad del volcán incremente y nos pueda afectar.

Socialicemos esta información con la familia y vecinos, para protegernos y actuar conjuntamente con las autoridades.

